

600

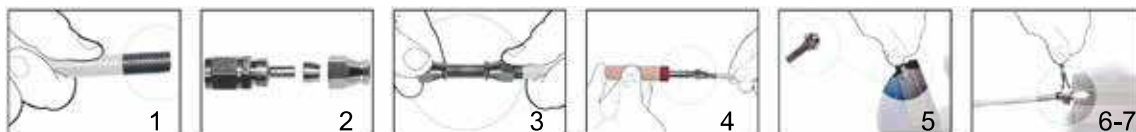


La serie 600-03 è disponibile con una gamma di guaine resistenti all'abrasione. Il tubo serie 600 offre un altissima resistenza alla dilatazione su pressioni e temperature elevate ed assicura un feeling costante sul comando di freni e frizione, evitando l'effetto "spugna". Il diametro nominale 3 è adatto all'utilizzo nei circuiti freni, mentre il nominale 4 è consigliato per i circuiti frizione. Il nominale 2, è il più piccolo esistente, il diametro ridottissimo incrementa la risposta del sistema, adatto per impianti freni ad uso racing. Il diametro nominale 3 è disponibile con guaina in PVC in diversi colori.

Codice	Dash	Ø interno	Colore	Ø esterno	Ø con guaina	Spessore PTFE	Spessore guaina	Pressione lavoro	Peso	Temperatura (min/max)	Raggio minimo di piega
600-02	-02	2 mm	Acciaio (senza guaina)	5 mm	-	1 mm	-	450 Bar	0,045 Kg/m	-70°C/+260°C	13 mm
600-03	-03	3,5 mm	Acciaio (senza guaina)	6,45 mm	-	1 mm	-	290 Bar	0,06 Kg/m	-70°C/+260°C	38 mm
600-03BK	-03	3,5 mm	Nero	6,45 mm	7,5 mm	1 mm	0,5 mm	290 Bar	0,088 Kg/m	-20°C/+85°C	38 mm
600-03CB	-03	3,5 mm	Carbonio	6,45 mm	7,5 mm	1 mm	0,5 mm	290 Bar	0,088 Kg/m	-20°C/+85°C	38 mm
600-03CL	-03	3,5 mm	Trasparente	6,45 mm	7,5 mm	1 mm	0,5 mm	290 Bar	0,088 Kg/m	-20°C/+85°C	38 mm
600-03CLG	-03	3,5 mm	Trasparente con logo	6,45 mm	7,5 mm	1 mm	0,5 mm	290 Bar	0,088 Kg/m	-20°C/+85°C	38 mm
600-03EB	-03	3,5 mm	Blu elettrico	6,45 mm	7,5 mm	1 mm	0,5 mm	290 Bar	0,088 Kg/m	-20°C/+85°C	38 mm
600-03GD	-03	3,5 mm	Oro	6,45 mm	7,5 mm	1 mm	0,5 mm	290 Bar	0,088 Kg/m	-20°C/+85°C	38 mm
600-03GN	-03	3,5 mm	Verde scuro	6,45 mm	7,5 mm	1 mm	0,5 mm	290 Bar	0,088 Kg/m	-20°C/+85°C	38 mm
600-03LG	-03	3,5 mm	Verde chiaro	6,45 mm	7,5 mm	1 mm	0,5 mm	290 Bar	0,088 Kg/m	-20°C/+85°C	38 mm
600-03OR	-03	3,5 mm	Arancione	6,45 mm	7,5 mm	1 mm	0,5 mm	290 Bar	0,088 Kg/m	-20°C/+85°C	38 mm
600-03RD	-03	3,5 mm	Rosso	6,45 mm	7,5 mm	1 mm	0,5 mm	290 Bar	0,088 Kg/m	-20°C/+85°C	38 mm
600-03WT	-03	3,5 mm	Bianco	6,45 mm	7,5 mm	1 mm	0,5 mm	290 Bar	0,088 Kg/m	-20°C/+85°C	38 mm
600-03YE	-03	3,5 mm	Giallo	6,45 mm	7,5 mm	1 mm	0,5 mm	290 Bar	0,088 Kg/m	-20°C/+85°C	38 mm
600-04	-04	5 mm	Acciaio (senza guaina)	7,65 mm	-	0,76 mm	-	280 Bar	0,075 Kg/m	-70°C/+260°C	50 mm



Istruzioni per il montaggio



- 1 - Tagliare il tubo alla lunghezza desiderata con utensile a denti fini o lama circolare.
- 2 - Su una superficie pulita smontare il raccordo nelle 3 parti
- 3 - Inserire i due elementi sul tubo
- 4 - Con un punzone calibrato Goodridge dilatare le estremità del tubo interno in PTFE
- 5 - Inserire l'oliva interna premendo su una superficie piana e pulita
- 6 - Lubrificare e avvitare
- 7 - Serrare fino a 1 giro dal fondo del filetto

Nota: IN NESSUN CASO TENTARE DI CORREGGERE L'ALLINEAMENTO DEI RACCORDI CON UN SUCCESSIVO ALLENTAMENTO DEL SERRAGGIO

700



Serie con guaina aramidica (utilizzabile solo con raccordi a crimpare) interno in PTFE. Prestazioni analoghe alla serie 600, la copertura aramidica riduce il peso. Raccomandato per uso racing.

Codice	Dash	Ø interno	Colore	Ø esterno	Ø con guaina	Spessore PTFE	Spessore guaina	Pressione lavoro	Peso	Temperatura (min/max)	Raggio minimo di piega
700K-03BK	-03	3,5 mm	Nero	8,1 mm	7,7 mm	1,0 mm	0,5 mm	200 Bar	0,059 Kg/m	-20°/+85°C	38 mm
700K-04BK	-04	5,0 mm	Nero	9,2 mm	9,6 mm	0,76 mm	0,9 mm	150 Bar	0,074 Kg/m	-20°/+85°C	50 mm

RACCORDI RIUTILIZZABILI

GOODRIDGE

440

Raccordo riutilizzabile Dritto Maschio Concavo



Codice	Per tubo:	Filetto	Materiale	Note
440-03C	-03	JIC 3/8" x 24	Acciaio inox	-
440-03CH	-03	JIC 3/8" x 24	Acciaio cromato	-
440-03P	-03	JIC 3/8" x 24	Acciaio zincato	-

441

Raccordo riutilizzabile Dritto Maschio Convesso



Codice	Per tubo:	Filetto	Materiale	Note
441-03C	-03	JIC 3/8" x 24	Acciaio inox	-
441-03CH	-03	JIC 3/8" x 24	Acciaio cromato	-
441-03D	-03	JIC 3/8" x 24	Alluminio	-
441-03P	-03	JIC 3/8" x 24	Acciaio zincato	-
441-04C	-04	JIC 7/16" x 20	Acciaio inox	-

443

Raccordo riutilizzabile Dritto Passaparete



Codice	Per tubo:	Filetto	Materiale	Note
443-03C	-03	JIC 3/8" x 24	Acciaio inox	-
443-03CH	-03	JIC 3/8" x 24	Acciaio cromato	-
443-03P	-03	JIC 3/8" x 24	Acciaio zincato	-
443-04P	-03	JIC 7/16" x 20	Acciaio zincato	-

443BNP

Raccordo riutilizzabile Dritto con spurgo



Codice	Per tubo:	Filetto	Materiale	Note
443-03BNP	-03	JIC 3/8" x 24	Acciaio zincato	usare controdado 924

6001

Raccordo Dritto Femmina



Codice	Per tubo:	Filetto	Materiale	Note
6001-02-03C	-02	JIC 3/8" x 24	Acciaio inox	per tubo -02
6001-02C	-02	JIC 5/16" x 24	Acciaio inox	-
6001-03-04C	-03	JIC 7/16" x 20	Acciaio inox	per tubo -03
6001-03C	-03	JIC 3/8" x 24	Acciaio inox	-
6001-03CH	-03	JIC 3/8" x 24	Acciaio cromato	-
6001-03D	-03	JIC 3/8" x 24	Alluminio	-
6001-03P	-03	JIC 3/8" x 24	Acciaio zincato	-
6001-04C	-04	JIC 7/16" x 20	Acciaio inox	-
6001-04D	-04	JIC 7/16" x 20	Alluminio	-
6001-04P	-04	JIC 7/16" x 20	Acciaio zincato	-

6045

Raccordo 45° Forgiato Femmina



Codice	Per tubo:	Filetto	Materiale	Note
6045-02-03C	-02	JIC 3/8" x 24	Acciaio inox	per tubo -02
6045-02C	-02	JIC 5/16" x 24	Acciaio inox	-
6045-03C	-03	JIC 3/8" x 24	Acciaio inox	-
6045-03D	-03	JIC 3/8" x 24	Alluminio	-
6045-03P	-03	JIC 3/8" x 24	Acciaio zincato	-
6045-04D	-04	JIC 7/16" x 20	Alluminio	-

6046

Raccordo 45° a tubo Femmina



Codice	Per tubo:	Filetto	Materiale	Note
6046-03C	-03	JIC 3/8" x 24	Acciaio inox	-
6046-03CH	-03	JIC 3/8" x 24	Acciaio cromato	-
6046-03D	-03	JIC 3/8" x 24	Alluminio	-
6046-03P	-03	JIC 3/8" x 24	Acciaio zincato	-
6046-04C	-04	JIC 7/16" x 20	Acciaio inox	-
6046-04D	-04	JIC 7/16" x 20	Alluminio	-
6046-04P	-04	JIC 7/16" x 20	Acciaio zincato	-

6090

Raccordo 90° Forgiato Femmina



Codice	Per tubo:	Filetto	Materiale	Note
6090-02-03C	-02	JIC 3/8" x 24	Acciaio inox	per tubo -02
6090-02C	-02	JIC 5/16" x 24	Acciaio inox	-
6090-03C	-03	JIC 3/8" x 24	Acciaio inox	-
6090-03D	-03	JIC 3/8" x 24	Alluminio	-
6090-03P	-03	JIC 3/8" x 24	Acciaio zincato	-
6090-04D	-04	JIC 7/16" x 20	Alluminio	-

6091

Raccordo 90° a tubo Femmina



Codice	Per tubo:	Filetto	Materiale	Note
6091-03C	-03	JIC 3/8" x 24	Acciaio inox	-
6091-03CH	-03	JIC 3/8" x 24	Acciaio cromato	-
6091-03D	-03	JIC 3/8" x 24	Alluminio	-
6091-03P	-03	JIC 3/8" x 24	Acciaio zincato	-
6091-04C	-04	JIC 7/16" x 20	Acciaio inox	-
6091-04D	-04	JIC 7/16" x 20	Alluminio	-
6091-04P	-04	JIC 7/16" x 20	Acciaio zincato	-

6645

Raccordo riutilizzabile Doppio Snodo Forgiato 45° Femmina Concavo



Codice	Per tubo:	Filetto	Materiale	Note
6645-02-03C	-02	JIC 3/8" x 24	Acciaio inox	per tubo -02
6645-02C	-02	JIC 5/16" x 24	Acciaio inox	-
6645-03C	-03	JIC 3/8" x 24	Acciaio inox	-
6645-04C	-04	JIC 7/16" x 20	Acciaio inox	-
6645-04D	-04	JIC 7/16" x 20	Alluminio	-

6690

Raccordo riutilizzabile Doppio Snodo Forgiato 90° Femmina Concavo



Codice	Per tubo:	Filetto	Materiale	Note
6690-02-03C	-02	JIC 3/8" x 24	Acciaio inox	per tubo -02
6690-02C	-02	JIC 5/16" x 24	Acciaio inox	-
6690-03C	-03	JIC 3/8" x 24	Acciaio inox	-
6690-03P	-03	JIC 3/8" x 24	Acciaio zincato	-
6690-04C	-04	JIC 7/16" x 20	Acciaio inox	-
6690-04D	-04	JIC 7/16" x 20	Alluminio	-

704

Raccordo riutilizzabile Femmina Passaparete Concavo



Codice	Per tubo:	Filetto	Materiale	Note
704-03P	-03	JIC 7/16" x 20	Acciaio zincato	usare controdado 2k8686
704-04P	-04	JIC 7/16" x 20	Acciaio zincato	usare controdado 2k8686

746

Raccordo riutilizzabile Femmina Passaparete Concavo



Codice	Per tubo:	Filetto	Materiale	Note
746-03P	-03	JIC 3/8 x 20BSF (interno)	Acciaio zincato	usare controdado 2k8686

748

Raccordo riutilizzabile Femmina Passaparete Concavo



Codice	Per tubo:	Filetto	Materiale	Note
748-03P	-03	JIC 3/8" x 24	Acciaio zincato	usare controdado 2k8686
748-03PDS	-03	JIC 3/8" x 24	Acciaio zincato	deep seat - MINI '94 on

RACCORDI RIUTILIZZABILI

756

Raccordo riutilizzabile Femmina Passaparete



Codice	Per tubo:	Filetto	Materiale	Note
756-03P	-03	JIC 3/8" x 24	Acciaio zincato	usare controdado 2k8686

758

Raccordo riutilizzabile Femmina Passaparete Concavo



Codice	Per tubo:	Filetto	Materiale	Note
758-03-03FP	-03	JIC 3/8" x 24	Acciaio zincato	esagono 19 mm lato piatto
758-03-03P	-03	JIC 3/8" x 24	Acciaio zincato	-

442

Raccordo riutilizzabile Dritto Maschio Concavo



Codice	Per tubo:	Filetto	Materiale	Note
442-31C	-03	MET 10 x 1,00 mm	Acciaio inox	-
442-31CH	-03	MET 10 x 1,00 mm	Acciaio cromato	-
442-31D	-03	MET 10 x 1,00 mm	Alluminio	-
442-31LP	-03	MET 10 x 1,00 mm	Acciaio zincato	Filetto lungo
442-31P	-03	MET 10 x 1,00 mm	Acciaio zincato	-
442-32C	-03	MET 10 x 1,25 mm	Acciaio inox	-
442-32CH	-03	MET 10 x 1,25 mm	Acciaio cromato	-
442-32P	-03	MET 10 x 1,25 mm	Acciaio zincato	-

444

Raccordo riutilizzabile Dritto Passaparete Concavo



Codice	Per tubo:	Filetto	Materiale	Note
444-31P	-03	MET 10 x 1,00 mm	Acciaio zincato	-

445

Raccordo riutilizzabile Dritto Maschio Convesso



Codice	Per tubo:	Filetto	Materiale	Note
445-31C	-03	MET 10 x 1,00 mm	Acciaio inox	-
445-31CH	-03	MET 10 x 1,00 mm	Acciaio cromato	-
445-31P	-03	MET 10 x 1,00 mm	Acciaio zincato	-
445-32C	-03	MET 10 x 1,25 mm	Acciaio inox	-
445-32P	-03	MET 10 x 1,25 mm	Acciaio zincato	-

446

Raccordo riutilizzabile Dritto Passaparete Convesso



Codice	Per tubo:	Filetto	Materiale	Note
446-31C	-03	MET 10 x 1,00 mm	Acciaio inox	-
446-31P	-03	MET 10 x 1,00 mm	Acciaio zincato	-
446-32P	-03	MET 10 x 1,25 mm	Acciaio zincato	-

448

Raccordo riutilizzabile Dritto Maschio Piatto



Codice	Per tubo:	Filetto	Materiale	Note
448-31P	-03	MET 10 x 1,00 mm	Acciaio zincato	-

451

Raccordo riutilizzabile Dritto Femmina Concavo



Codice	Per tubo:	Filetto	Materiale	Note
451-31C	-03	MET 10 x 1,00 mm	Acciaio inox	-
451-31P	-03	MET 10 x 1,00 mm	Acciaio zincato	-
451-32C	-03	MET 10 x 1,25 mm	Acciaio inox	-

452

Raccordo riutilizzabile Dritto Femmina Convesso



Codice	Per tubo:	Filetto	Materiale	Note
452-31C	-03	MET 10 x 1,00 mm	Acciaio inox	-
452-31P	-03	MET 10 x 1,00 mm	Acciaio zincato	-
452-32C	-03	MET 10 x 1,25 mm	Acciaio inox	-

492

Raccordo riutilizzabile Bullone Banjo con Attacco per Tubo



Codice	Per tubo:	Filetto	Materiale	Note
492-31P	-03	MET 10 x 1,00 mm	Acciaio zincato	-

6001VW

Raccordo riutilizzabile Dritto Femmina Concavo (VW/AUDI)



Codice	Per tubo:	Filetto	Materiale	Note
6001-31CVW	-03	MET 10 x 1,00 mm	Acciaio inox	VW/Audi
6001-31PVW	-03	MET 10 x 1,00 mm	Acciaio zincato	VW/Audi
6001-32PVW	-03	MET 10 x 1,25 mm	Acciaio zincato	VW/Audi

749

Raccordo riutilizzabile Femmina Passaparete Concavo



Codice	Per tubo:	Filetto	Materiale	Note
749-03-31P	-03	MET 10 x 1,00 mm	Acciaio zincato	usare controdado 2k8686
749-03-32P	-03	MET 10 x 1,25 mm	Acciaio zincato	usare controdado 2k8686

750

Raccordo riutilizzabile Passaparete Convesso



Codice	Per tubo:	Filetto	Materiale	Note
750-03-31P	-03	MET 10 x 1,00 mm	Acciaio zincato	usare controdado 2k8686
750-03-32P	-03	MET 10 x 1,25 mm	Acciaio zincato	usare controdado 2k8686

754

Raccordo riutilizzabile Femmina Passaparete Convesso



Codice	Per tubo:	Filetto	Materiale	Note
754-03-31P	-03	MET 10 x 1,00 mm	Acciaio zincato	esagono 17 mm - Subaru

755

Raccordo riutilizzabile Femmina Passaparete Convesso



Codice	Per tubo:	Filetto	Materiale	Note
755-03-31P	-03	MET 10 x 1,00 mm	Acciaio zincato	esagono 19 mm

756

Raccordo riutilizzabile Femmina Passaparete



Codice	Per tubo:	Filetto	Materiale	Note
756-03-31P	-03	MET 10 x 1,00 mm	Acciaio zincato	esagono 19 mm

757

Raccordo riutilizzabile Passaparete Convesso



Codice	Per tubo:	Filetto	Materiale	Note
757-03-31P	-03	MET 10 x 1,00 mm	Acciaio zincato	esagono 17 mm - Toyota

RACCORDI RIUTILIZZABILI

758

Raccordo riutilizzabile Femmina Passaparete Concavo



Codice	Per tubo:	Filetto	Materiale	Note
758-03-31CH	-03	MET 10 x 1,00 mm	Acciaio cromato	-
758-03-31FP	-03	MET 10 x 1,00 mm	Acciaio zincato	lato piatto
758-03-31P	-03	MET 10 x 1,00 mm	Acciaio zincato	-
758-03-31SP	-03	MET 10 x 1,00 mm	Acciaio zincato	ex. 17 mm
758-03-32P	-03	MET 10 x 1,25 mm	Acciaio zincato	-

759

Raccordo riutilizzabile Femmina Passaparete Convesso



Codice	Per tubo:	Filetto	Materiale	Note
759-03-31P	-03	MET 10 x 1,00 mm	Acciaio zincato	-
759-03-31SP	-03	MET 10 x 1,00 mm	Acciaio zincato	ex. 17 mm
759-03-32P	-03	MET 10 x 1,25 mm	Acciaio zincato	-

321

Raccordo riutilizzabile Dritto Femmina



Codice	Per tubo:	Filetto	Materiale	Note
321-03CH	-03	BSP 1/8"	Acciaio cromato	-
321-03P	-03	BSP 1/8"	Acciaio zincato	-
321-04P	-04	BSP 1/4"	Acciaio zincato	-

321SM

Raccordo riutilizzabile Dritto Femmina per Strumenti



Codice	Per tubo:	Filetto	Materiale	Note
321-03SMP	-03	BSP 1/8"	Acciaio zincato	a faccia piana, richiede guarnizione

323

Raccordo riutilizzabile Dritto Maschio



Codice	Per tubo:	Filetto	Materiale	Note
323-03C	-03	BSP 1/8"	Acciaio inox	-
323-03P	-03	BSP 1/8"	Acciaio zincato	-

331

Raccordo riutilizzabile 45° Femmina



Codice	Per tubo:	Filetto	Materiale	Note
331-03P	-03	BSP 1/8"	Acciaio zincato	-

332

Raccordo riutilizzabile 90° Femmina



Codice	Per tubo:	Filetto	Materiale	Note
332-03P	-03	BSP 1/8"	Acciaio zincato	-
332-04P	-04	BSP 1/4"	Acciaio zincato	-

RACCORDI RIUTILIZZABILI A 3-4 VIE

2204

Raccordo riutilizzabile femmina a 4 vie con 4 filetti JIC/UNF o Metrici



Codice	Per tubo:	Filetto	Materiale
2204-03B	-03	JIC 3/8" x 24	Ottone
2204-31B	-03	metrico 10x1.0 mm	Ottone

2203

Raccordo riutilizzabile femmina a 3 vie con 3 filetti JIC/UNF o Metrici



Codice	Per tubo:	Filetto	Materiale
2203-03B	-03	JIC 3/8" x 24	Ottone
319-31B	-03	metrico 10x1.0 mm	Ottone

5130

Raccordo a 3 vie riutilizzabile con 3 Filetti JIC/UNF e Staffa



Codice	Per tubo:	Filetto	Materiale
5130-03C	-03	JIC 3/8" x 24	Acciaio inox

5131

Raccordo a 3 vie riutilizzabile con 1 Filetto JIC/UNF e 2 Attacchi Tubo



Codice	Per tubo:	Filetto	Materiale
5131-03C	-03	JIC 3/8" x 24	Acciaio inox

5132

Raccordo a 3 vie riutilizzabile con 1 Filetto JIC/UNF, 2 Attacchi Tubo e Staffa



Codice	Per tubo:	Filetto	Materiale
5132-03C	-03	JIC 3/8" x 24	Acciaio inox

5134

Raccordo a 3 vie riutilizzabile con 1 Filetto BSP, 2 Attacchi Tubo e Staffa



Codice	Per tubo:	Filetto	Materiale
5134-03C	-03	BSP 1/8"	Acciaio inox

5135

Raccordo a 3 vie riutilizzabile con 3 Attacchi Tubo



Codice	Per tubo:	Filetto	Materiale
5135-03C	-03	-	Acciaio inox
5135-03D	-03	-	Alluminio

5136

Raccordo a 3 vie riutilizzabile con 3 Attacchi Tubo e Staffa



Codice	Per tubo:	Filetto	Materiale
5136-03C	-03	-	Acciaio inox

RACCORDI RIUTILIZZABILI A OCCHIELLO

SERIE 600 E 700 PER IMPIANTI FRENI/FRIZIONE

5091

Raccordo a Occhiello



Codice	Per tubo:	Foro	Materiale
5091-03-04C	-03	7/16" (11,2 mm)	Acciaio inox
5091-03-04CH	-03	7/16" (11,2 mm)	Acciaio cromato
5091-03-04P	-03	7/16" (11,2 mm)	Acciaio zincato
5091-03C	-03	3/8" (10 mm)	Acciaio inox
5091-03CH	-03	3/8" (10 mm)	Acciaio cromato
5091-03D	-03	3/8" (10 mm)	Alluminio
5091-03P	-03	3/8" (10 mm)	Acciaio zincato
5091-04-03P	-04	3/8" (10 mm)	Acciaio zincato
5091-04D	-04	7/16" (11,2 mm)	Alluminio
5091-04P	-04	7/16" (11,2 mm)	Acciaio zincato
5091-04-M12P	-04	12 mm	Acciaio zincato

5092

Raccordo riutilizzabile a occhiello Con Collo Esteso Dritto



Codice	Per tubo:	Foro	Materiale
5092-03-02C	-03	5/16" (8 mm)	Acciaio inox
5092-03-02P	-03	5/16" (8 mm)	Acciaio zincato
5092-03-04C	-03	7/16" (11,2 mm)	Acciaio inox
5092-03-04CH	-03	7/16" (11,2 mm)	Acciaio cromato
5092-03-04P	-03	7/16" (11,2 mm)	Acciaio zincato
5092-03C	-03	3/8" (10 mm)	Acciaio inox
5092-03CH	-03	3/8" (10 mm)	Acciaio cromato
5092-03D	-03	3/8" (10 mm)	Alluminio
5092-03-M12CH	-03	12 mm	Acciaio cromato
5092-03P	-03	3/8" (10 mm)	Acciaio zincato

5093

Raccordo riutilizzabile a occhiello Con Collo Esteso 20°



Codice	Per tubo:	Foro	Materiale
5093-03-04C	-03	7/16" (11,2 mm)	Acciaio inox
5093-03-04CH	-03	7/16" (11,2 mm)	Acciaio cromato
5093-03-04P	-03	7/16" (11,2 mm)	Acciaio zincato
5093-03C	-03	3/8" (10 mm)	Acciaio inox
5093-03CH	-03	3/8" (10 mm)	Acciaio cromato
5093-03D	-03	3/8" (10 mm)	Alluminio
5093-03P	-03	3/8" (10 mm)	Acciaio zincato
5093-03-M12CH	-03	12 mm	Acciaio cromato

5094

Raccordo riutilizzabile a occhiello Con Collo Esteso 45°



Codice	Per tubo:	Foro	Materiale
5094-03C	-03	3/8" (10 mm)	Acciaio inox
5094-03CH	-03	3/8" (10 mm)	Acciaio cromato
5094-03D	-03	3/8" (10 mm)	Alluminio
5094-03P	-03	3/8" (10 mm)	Acciaio zincato

5095

Raccordo riutilizzabile a occhiello Doppio



Codice	Per tubo:	Foro	Materiale
5095-03-04P	-03	7/16" (11,2 mm)	Acciaio zincato
5095-03C	-03	3/8" (10 mm)	Acciaio inox
5095-03CH	-03	3/8" (10 mm)	Acciaio cromato
5095-03P	-03	3/8" (10 mm)	Acciaio zincato

5096

Raccordo riutilizzabile a occhiello Doppio 90°



Codice	Per tubo:	Foro	Materiale
5096-03C	-03	3/8" (10 mm)	Acciaio inox

5097

Raccordo riutilizzabile a occhiello Con Collo Esteso 20° Laterale



Codice	Per tubo:	Foro	Materiale
5097-03C	-03	3/8" (10 mm)	Acciaio inox
5097-03CH	-03	3/8" (10 mm)	Acciaio cromato
5097-03D	-03	3/8" (10 mm)	Alluminio
5097-03P	-03	3/8" (10 mm)	Acciaio zincato

5098

Raccordo riutilizzabile a occhiello Doppio Con Collo Esteso



Codice	Per tubo:	Foro	Materiale
5098-03C	-03	3/8" (10 mm)	Acciaio inox
5098-03P	-03	3/8" (10 mm)	Acciaio zincato

5070

Raccordo riutilizzabile a occhiello Con Collo Esteso 90°



Codice	Per tubo:	Foro	Materiale
5070-03C	-03	3/8" (10 mm)	Acciaio inox
5070-03CH	-03	3/8" (10 mm)	Acciaio cromato
5070-03P	-03	3/8" (10 mm)	Acciaio zincato

5099

Raccordo riutilizzabile a occhiello Con Collo Esteso 90°



Codice	Per tubo:	Foro	Materiale
5099-03-04CH	-03	7/16" (11,2 mm)	Acciaio cromato
5099-03C	-03	3/8" (10 mm)	Acciaio inox
5099-03CH	-03	3/8" (10 mm)	Acciaio cromato
5099-03D	-03	3/8" (10 mm)	Alluminio
5099-03P	-03	3/8" (10 mm)	Acciaio zincato

5099S

Raccordo riutilizzabile a occhiello Con Collo Esteso 90° Laterale



Codice	Per tubo:	Foro	Materiale
5099S-03P	-03	3/8" (10 mm)	Acciaio zincato

GOODRIDGE

FLUID TRANSFER SYSTEMS

PUSH THE LIMITS
GOODRIDGE PERFORMANCE HOSE AND FITTINGS



TUBI E RACCORDI

RACCORDI GRAFFABILI

GOODRIDGE

S440

Raccordo graffiabile Dritto Maschio Concavo



Codice	Per tubo:	Filetto	Materiale	Note
S440-03P	-03	JIC 3/8" x 24	Acciaio zincato	-

S441

Raccordo graffiabile Dritto Maschio Convesso



Codice	Per tubo:	Filetto	Materiale	Note
S441-03C	-03	JIC 3/8" x 24	Acciaio inox	-
S441-03P	-03	JIC 3/8" x 24	Acciaio zincato	-

S443

Raccordo graffiabile Dritto Maschio Passaparete Convesso



Codice	Per tubo:	Filetto	Materiale	Note
S443-03C	-03	JIC 3/8" x 24	Acciaio inox	usare controdado 924-03
S443-03P	-03	JIC 3/8" x 24	Acciaio zincato	usare controdado 924-03

S6001

Raccordo graffiabile Femmina Concavo



Codice	Per tubo:	Filetto	Materiale	Note
S6001-03C	-03	JIC 3/8" x 24	Acciaio inox	-
S6001-03CH	-03	JIC 3/8" x 24	Acciaio cromato	-
S6001-03D	-03	JIC 3/8" x 24	Alluminio	-
S6001-03P	-03	JIC 3/8" x 24	Acciaio zincato	-
S6001-04CMP	-04	JIC 7/16" x 20	Acciaio inox	-
S6001-04DMP	-04	JIC 7/16" x 20	Alluminio	-
S6001-04PMP	-04	JIC 7/16" x 20	Acciaio zincato	-

S6045

Raccordo graffiabile Forgiato 45° Femmina Concavo



Codice	Per tubo:	Filetto	Materiale	Note
S6045-03C	-03	JIC 3/8" x 24	Acciaio inox	-
S6045-03D	-03	JIC 3/8" x 24	Alluminio	-
S6045-04CMP	-04	JIC 7/16" x 20	Acciaio inox	-
S6045-04DMP	-04	JIC 7/16" x 20	Alluminio	-

S6046

Raccordo graffiabile a tubo 45° Femmina Media/Alta Pressione



Codice	Per tubo:	Filetto	Materiale	Note
S6046-03C	-03	JIC 3/8" x 24	Acciaio inox	-
S6046-03CH	-03	JIC 3/8" x 24	Acciaio cromato	-
S6046-03P	-03	JIC 3/8" x 24	Acciaio zincato	-
S6046-04C	-04	JIC 7/16" x 20	Acciaio inox	-
S6046-04D	-04	JIC 7/16" x 20	Alluminio	-
S6046-04PMP	-04	JIC 7/16" x 20	Acciaio zincato	-

S6090

Raccordo graffiabile Forgiato 90° Femmina Concavo



Codice	Per tubo:	Filetto	Materiale	Note
S6090-03C	-03	JIC 3/8" x 24	Acciaio inox	-
S6090-03D	-03	JIC 3/8" x 24	Alluminio	-
S6090-03P	-03	JIC 3/8" x 24	Acciaio zincato	-
S6090-04C	-04	JIC 7/16" x 20	Acciaio inox	-
S6090-31C	-03	Metrico 10 x 1,00 mm	Acciaio inox	-

S6091

Raccordo graffiabile a tubo 90° Femmina Concavo



Codice	Per tubo:	Filetto	Materiale	Note
S6091-03C	-03	JIC 3/8" x 24	Acciaio inox	-
S6091-03CH	-03	JIC 3/8" x 24	Acciaio cromato	-
S6091-03P	-03	JIC 3/8" x 24	Acciaio zincato	-
S6091-04CMP	-04	JIC 7/16" x 20	Acciaio inox	-
S6091-04DMP	-04	JIC 7/16" x 20	Alluminio	-
S6091-04PMP	-04	JIC 7/16" x 20	Acciaio zincato	-

S747

Boccola liscia filettata / Esagonale 17mm Convessa



Codice	Per tubo:	Filetto	Materiale	Note
S747-03P	-03	JIC 3/8" x 24	Acciaio zincato	-

S748

Raccordo graffiabile Femmina Passaparete Concavo



Codice	Per tubo:	Filetto	Materiale	Note
S748-03P	-03	JIC 3/8" x 24	Acciaio zincato	-
S748-03PDS	-03	JIC 3/8" x 24	Acciaio zincato	MINI 91 ON - usare controdado 2k8686

S442

Raccordo graffiabile Dritto Maschio Concavo



Codice	Per tubo:	Filetto	Materiale	Note
S442-31C	-03	Metrico 10 x 1,00 mm	Acciaio inox	-
S442-31LP	-03	Metrico 10 x 1,00 mm	Acciaio zincato	Lungo

S445

Raccordo graffiabile Dritto Maschio dual seat (concavo e convesso)



Codice	Per tubo:	Filetto	Materiale	Note
S445-31C	-03	Metrico 10 x 1,00 mm	Acciaio inox	-
S445-31P	-03	Metrico 10 x 1,00 mm	Acciaio zincato	-

S445-01

Raccordo graffiabile Dritto Maschio Girevole - Metrico Doppio



Codice	Per tubo:	Filetto	Materiale	Note
S445-0131C	-03	Metrico 10 x 1,00 mm	Acciaio inox	-
S445-0131P	-03	Metrico 10 x 1,00 mm	Acciaio zincato	-
S445-0132C	-03	Metrico 10 x 1,25 mm	Acciaio inox	-
S445-0132P	-03	Metrico 10 x 1,25 mm	Acciaio zincato	-

S445-20

Raccordo graffiabile Maschio 20° Girevole - Metrico Doppio



Codice	Per tubo:	Filetto	Materiale	Note
S445-2031C	-03	Metrico 10 x 1,00 mm	Acciaio inox	-
S445-2031P	-03	Metrico 10 x 1,00 mm	Acciaio zincato	-
S445-2032C	-03	Metrico 10 x 1,25 mm	Acciaio inox	-

RACCORDI GRAFFABILI

GOODRIDGE

S445-45

Raccordo graffabile Maschio 45° Girevole - Metrico Doppio



Codice	Per tubo:	Filetto	Materiale	Note
S445-4531C	-03	Metrico 10 x 1,00 mm	Acciaio inox	-
S445-4531P	-03	Metrico 10 x 1,00 mm	Acciaio zincato	-
S445-4532C	-03	Metrico 10 x 1,25 mm	Acciaio inox	-

S445-90

Raccordo graffabile Maschio 90° Girevole - Metrico Doppio



Codice	Per tubo:	Filetto	Materiale	Note
S445-9031C	-03	Metrico 10 x 1,00 mm	Acciaio inox	-
S445-9031P	-03	Metrico 10 x 1,00 mm	Acciaio zincato	-
S445-9032C	-03	Metrico 10 x 1,25 mm	Acciaio inox	-

S446

Raccordo graffabile Dritto Maschio Passaparete



Codice	Per tubo:	Filetto	Materiale	Note
S446-31C	-03	Metrico 10 x 1,00 mm	Acciaio inox	usare contro-dado 318-31
S446-31P	-03	Metrico 10 x 1,00 mm	Acciaio zincato	usare contro-dado 318-31

S446EXP

Raccordo graffabile Dritto Maschio Passaparete



Codice	Per tubo:	Filetto	Materiale	Note
S446-31EXP	-03	Metrico 10 x 1,00 mm	Acciaio zincato	VW Golf/ BMW

S451

Raccordo graffabile Femmina Concavo Girevole



Codice	Per tubo:	Filetto	Materiale	Note
S451-31C	-03	Metrico 10 x 1,00 mm	Acciaio inox	-
S451-31P	-03	Metrico 10 x 1,00 mm	Acciaio zincato	-

S452

Raccordo graffabile Femmina Convesso Girevole



Codice	Per tubo:	Filetto	Materiale	Note
S452-31C	-03	Metrico 10 x 1,00 mm	Acciaio inox	-
S452-31P	-03	Metrico 10 x 1,00 mm	Acciaio zincato	-

S492

Bullone per Occhello graffabile



Codice	Per tubo:	Filetto	Materiale	Note
S492-31P	-03	Metrico 10 x 1,00 mm	Acciaio zincato	-

S6001

Raccordo graffabile Femmina Concavo



Codice	Per tubo:	Filetto	Materiale	Note
S6001-31CAU	-03	Metrico 10 x 1,00 mm	Acciaio inox	AUDI
S6001-31CMN	-03	Metrico 10 x 1,00 mm	Acciaio inox	BMW/MINI
S6001-31CVW	-03	Metrico 10 x 1,00 mm	Acciaio inox	VOLKSWAGEN
S6001-31PAU	-03	Metrico 10 x 1,00 mm	Acciaio zincato	AUDI
S6001-31PMN	-03	Metrico 10 x 1,00 mm	Acciaio zincato	BMW/MINI
S6001-31PPR	-03	Metrico 10 x 1,00 mm	Acciaio zincato	PEUGEOT

S749

Raccordo graffabile Femmina Passaparete Concavo Metrico



Codice	Per tubo:	Filetto	Materiale	Note
S749-03-31C	-03	Metrico 10 x 1,00 mm	Acciaio inox	usare contro-dado 2K8686
S749-03-31P	-03	Metrico 10 x 1,00 mm	Acciaio zincato	usare contro-dado 2K8686
S749-03-32P	-03	Metrico 10 x 1,25 mm	Acciaio zincato	usare contro-dado 2K8686

S750

Raccordo graffabile Femmina Passaparete Convesso Metrico



Codice	Per tubo:	Filetto	Materiale	Note
S750-03-31P	-03	Metrico 10 x 1,00 mm	Acciaio zincato	usare contro-dado 2K8686

S754

Raccordo graffabile Dritto Femmina Convesso Metrico con Anello Scanalato



Codice	Per tubo:	Filetto	Materiale	Note
S754-03-31C	-03	Metrico 10 x 1,00 mm	Acciaio inox	esagono 17 mm - Subaru
S754-03-31P	-03	Metrico 10 x 1,00 mm	Acciaio zincato	esagono 17 mm - Subaru

S755

Raccordo graffabile Dritto Femmina Convesso Metrico con Anello Scanalato



Codice	Per tubo:	Filetto	Materiale	Note
S755-03-31P	-03	Metrico 10 x 1,00 mm	Acciaio zincato	Toyota

S757

Raccordo graffabile Dritto Femmina Convesso Metrico con Anello Scanalato



Codice	Per tubo:	Filetto	Materiale	Note
S757-03-31P	-03	Metrico 10 x 1,00 mm	Acciaio zincato	esagono 17 mm arrotondato

RACCORDI GRAFFABILI

GOODRIDGE

S758

Raccordo graffiabile Dritto Femmina Concavo Metrico con Anello Scanalato



Codice	Per tubo:	Filetto	Materiale	Note
S758-03-31FC	-03	Metrico 10 x 1,00 mm	Acciaio inox	lato piatto
S758-03-31FP	-03	Metrico 10 x 1,00 mm	Acciaio zincato	lato piatto
S758-03-31P	-03	Metrico 10 x 1,00 mm	Acciaio zincato	-
S758-03-31SP	-03	Metrico 10 x 1,00 mm	Acciaio zincato	esagono 17 mm

S759

Raccordo graffiabile Dritto Femmina Connesso con Anello Scanalato



Codice	Per tubo:	Filetto	Materiale	Note
S759-03-31C	-03	Metrico 10 x 1,00 mm	Acciaio inox	-
S759-03-31P	-03	Metrico 10 x 1,00 mm	Acciaio zincato	-
S759-03-31SC	-03	Metrico 10 x 1,00 mm	Acciaio inox	esagono 17 mm
S759-03-31SP	-03	Metrico 10 x 1,00 mm	Acciaio zincato	esagono 17 mm
S759-03-M121P	-03	Metrico 12 x 1,00 mm	Acciaio zincato	-

S760

Raccordo graffiabile Dritto Femmina Locator Connesso



Codice	Per tubo:	Filetto	Materiale	Note
S760-03-31P	-03	Metrico 10 x 1,00 mm	Acciaio zincato	Toyota

S762

Raccordo graffiabile Dritto Femmina Connesso con Anello (Arrotondato)



Codice	Per tubo:	Filetto	Materiale	Note
S762-03-31P	-03	Metrico 10 x 1,00 mm	Acciaio zincato	-
S762-03-31SP	-03	Metrico 10 x 1,00 mm	Acciaio zincato	esagono 17 mm - Mazda

S770

Raccordo graffiabile Dritto Maschio Connesso



Codice	Per tubo:	Filetto	Materiale	Note
S770-03P	-03	Metrico 10 x 1,00 mm	Acciaio zincato	FORD

S771

Raccordo graffiabile Dritto Maschio Connesso Metrico



Codice	Per tubo:	Filetto	Materiale	Note
S771-03P	-03	Metrico 10 x 1,00 mm	Acciaio zincato	FORD

S772

Raccordo graffiabile Dritto Maschio Concavo Metrico



Codice	Per tubo:	Filetto	Materiale	Note
S772-03P	-03	Metrico 10 x 1,00 mm	Acciaio zincato	FORD

S321

Raccordo graffiabile Dritto Femmina Connesso



Codice	Per tubo:	Filetto	Materiale	Note
S321-03P	-03	1/8" BSP	Acciaio zincato	-

S323

Raccordo graffiabile Dritto Maschio Concavo



Codice	Per tubo:	Filetto	Materiale	Note
S323-03P	-03	1/8" BSP	Acciaio zincato	-

S331

Raccordo graffiabile a tubo 45° Femmina BSP



Codice	Per tubo:	Filetto	Materiale	Note
S331-03P	-03	1/8" BSP	Acciaio zincato	-

S332

Raccordo graffiabile a tubo 90° Femmina BSP



Codice	Per tubo:	Filetto	Materiale	Note
S332-03P	-03	1/8" BSP	Acciaio zincato	-

S816

Raccordo graffiabile Dritto Maschio NPT



Codice	Per tubo:	Filetto	Materiale	Note
S816-03B	-03	NPT 1/8"	Ottone	-

SERIE 600 E 700 PER IMPIANTI FRENI/FRIZIONE

TUBI E RACCORDI

RACCORDI GRAFFABILI A OCCHIELLO

GOODRIDGE

S5091

Raccordo graffabile Occhiello Dritto



Codice	Per tubo:	Foro	Materiale
S5091-02-03C	-02	3/8" (10 mm)	Acciaio inox
S5091-03-04P	-03	7/16" (11,2 mm)	Acciaio zincato
S5091-03C	-03	3/8" (10 mm)	Acciaio inox
S5091-03CH	-03	3/8" (10 mm)	Acciaio cromato
S5091-03P	-03	3/8" (10 mm)	Acciaio zincato
S5091-04-03D	-04	3/8" (10 mm)	Alluminio
S5091-04-03P	-04	3/8" (10 mm)	Acciaio zincato
S5091-04C	-04	7/16" (11,2 mm)	Acciaio inox
S5091-04D	-04	7/16" (11,2 mm)	Alluminio
S5091-04-M12P	-04	12 mm	Acciaio zincato

S5092

Raccordo a Occhiello Con Collo Esteso Dritto



Codice	Per tubo:	Foro	Materiale
S5092-03-04C	-03	7/16" (11,2 mm)	Acciaio inox
S5092-03-04CH	-03	7/16" (11,2 mm)	Acciaio cromato
S5092-03-04P	-03	7/16" (11,2 mm)	Acciaio zincato
S5092-03C	-03	3/8" (10 mm)	Acciaio inox
S5092-03CH	-03	3/8" (10 mm)	Acciaio cromato
S5092-03D	-03	3/8" (10 mm)	Alluminio
S5092-03-M12CH	-03	12 mm	Acciaio cromato
S5092-03P	-03	3/8" (10 mm)	Acciaio zincato

S5093

Raccordo a Occhiello Con ColloEsteso 20°



Codice	Per tubo:	Foro	Materiale
S5093-03-04C	-03	7/16" (11,2 mm)	Acciaio inox
S5093-03-04CH	-03	7/16" (11,2 mm)	Acciaio cromato
S5093-03C	-03	3/8" (10 mm)	Acciaio inox
S5093-03CH	-03	3/8" (10 mm)	Acciaio cromato
S5093-03D	-03	3/8" (10 mm)	Alluminio
S5093-03-M12CH	-03	12 mm	Acciaio cromato
S5093-03P	-03	3/8" (10 mm)	Acciaio zincato

S5093L

Raccordo a Occhiello Composto20°/20° Sinistro

Codice	Per tubo:	Foro	Materiale
S5093L-03C	-03	3/8" (10 mm)	Acciaio inox
S5093L-03P	-03	3/8" (10 mm)	Acciaio zincato

S5093R

Raccordo a Occhiello Composto20°/20° Destro



Codice	Per tubo:	Foro	Materiale
S5093R-03C	-03	3/8" (10 mm)	Acciaio inox
S5093R-03P	-03	3/8" (10 mm)	Acciaio zincato

S5094

Raccordo a Occhiello Con ColloEsteso 45°



Codice	Per tubo:	Foro	Materiale
S5094-03C	-03	3/8" (10 mm)	Acciaio inox
S5094-03CH	-03	3/8" (10 mm)	Acciaio cromato
S5094-03D	-03	3/8" (10 mm)	Alluminio
S5094-03P	-03	3/8" (10 mm)	Acciaio zincato

S5094R

Raccordo a Occhiello Composto45°/45° Destro



Codice	Per tubo:	Foro	Materiale
S5094R-03C	-03	3/8" (10 mm)	Acciaio inox

S5094L

Raccordo a Occhiello Composto 45°/45° Sinistro



Codice	Per tubo:	Foro	Materiale
S5094L-03C	-03	3/8" (10 mm)	Acciaio inox

S5095

Raccordo a Occhiello Doppio



Codice	Per tubo:	Foro	Materiale
S5095-03C	-03	3/8" (10 mm)	Acciaio inox
S5095-03P	-03	3/8" (10 mm)	Acciaio zincato

S5097

Raccordo a Occhiello Con ColloEsteso 20° Laterale



Codice	Per tubo:	Foro	Materiale
S5097-03C	-03	3/8" (10 mm)	Acciaio inox
S5097-03CH	-03	3/8" (10 mm)	Acciaio cromato
S5097-03D	-03	3/8" (10 mm)	Alluminio
S5097-03P	-03	3/8" (10 mm)	Acciaio zincato

S5070

Raccordo a Occhiello Con Collo Esteso 70°



Codice	Per tubo:	Foro	Materiale
S5070-03C	-03	3/8" (10 mm)	Acciaio inox
S5070-03CH	-03	3/8" (10 mm)	Acciaio cromato
S5070-03P	-03	3/8" (10 mm)	Acciaio zincato

S5099

Raccordo a Occhiello Con ColloEsteso 90°



Codice	Per tubo:	Foro	Materiale
S5099-03C	-03	3/8" (10 mm)	Acciaio inox
S5099-03P	-03	3/8" (10 mm)	Acciaio zincato

S5099S

Raccordo a Occhiello Con ColloEsteso 90°



Codice	Per tubo:	Foro	Materiale
S5099S-03C	-03	3/8" (10 mm)	Acciaio inox
S5099S-03CH	-03	3/8" (10 mm)	Acciaio cromato
S5099S-03P	-03	3/8" (10 mm)	Acciaio zincato

RACCORDI GRAFFABILI A 3 VIE

GOODRIDGE

S5132

Raccordo a T con staffa



Codice	Dash centrale	Dash laterali	Materiale
S5132-03-03C	-03	3/8 x 24	Acciaio inox

S5135

Raccordo a T 3 Vie



Codice	Dash centrale	Dash laterali	Materiale
S5135-03C	-03	-03	Acciaio inox
S5135-03P	-03	-03	Acciaio zincato

S5136

Raccordo a T 3 Vie con Staffa



Codice	Dash centrale	Dash laterali	Materiale
S5136-03C	-03	-03	Acciaio inox
S5136-03P	-03	-03	Acciaio zincato

BULLONI PER RACCORDI A OCCHIELLO

773

Bullone Occhiello Doppio con Filetto JIC



Codice	Filetto	Materiale	Note
773-03C	JIC 3/8" x 24	Acciaio inox	-
773-03CH	JIC 3/8" x 24	Acciaio cromato	-
773-03D	JIC 3/8" x 24	Alluminio	-
773-03LCH	JIC 3/8" x 24	Acciaio cromato	Lungo (40 mm sotto esagono)
773-03LP	JIC 3/8" x 24	Acciaio zincato	Lungo (40 mm sotto esagono)
773-03P	JIC 3/8" x 24	Acciaio zincato	-
773-44CH	JIC 7/16" x 24	Acciaio cromato	-

775

Bullone Occhiello con Filetto JIC



Codice	Filetto	Materiale	Note
775-03C	JIC 3/8" x 24	Acciaio inox	-
775-03CH	JIC 3/8" x 24	Acciaio cromato	-
775-03D	JIC 3/8" x 24	Alluminio	-
775-03LC	JIC 3/8" x 24	Acciaio inox	Lungo (25 mm sotto esagono)
775-03LCH	JIC 3/8" x 24	Acciaio cromato	Lungo (25 mm sotto esagono)
775-03LD	JIC 3/8" x 24	Alluminio	Lungo (25 mm sotto esagono)
775-03LP	JIC 3/8" x 24	Acciaio zincato	Lungo (25 mm sotto esagono)
775-04C	JIC 7/16" x 20	Acciaio inox	-
775-04CH	JIC 7/16" x 20	Acciaio cromato	-
775-04D	JIC 7/16" x 20	Alluminio	-
775-04LC	JIC 7/16" x 20	Acciaio inox	Lungo (25 mm sotto esagono)
775-04LP	JIC 7/16" x 20	Acciaio zincato	Lungo (25 mm sotto esagono)
775-44C	JIC 7/16" x 24	Acciaio inox	-
775-44CH	JIC 7/16" x 24	Acciaio cromato	-

992

Bullone Occhiello con Filetto Metrico



Codice	Filetto	Materiale	Note
992-03-21C	Metrico 8 x 1,0 mm	Acciaio inox	-
992-03-22C	Metrico 8 x 1,25 mm	Acciaio inox	-
992-03-31C	Metrico 10 x 1,0 mm	Acciaio inox	-
992-03-31CH	Metrico 10 x 1,0 mm	Acciaio cromato	-
992-03-31D	Metrico 10 x 1,0 mm	Alluminio	-
992-03-31DBK	Metrico 10 x 1,0 mm	Alluminio	Colore Nero
992-03-31DBU	Metrico 10 x 1,0 mm	Alluminio	Colore Blu
992-03-31DGD	Metrico 10 x 1,0 mm	Alluminio	Colore Oro
992-03-31LC	Metrico 10 x 1,0 mm	Acciaio inox	Lungo (25 mm sotto esagono)
992-03-31LCH	Metrico 10 x 1,0 mm	Acciaio cromato	Lungo (25 mm sotto esagono)
992-03-31LP	Metrico 10 x 1,0 mm	Acciaio zincato	Lungo (25 mm sotto esagono)
992-03-31P	Metrico 10 x 1,0 mm	Acciaio zincato	-
992-03-31SC	Metrico 10 x 1,0 mm	Acciaio inox	Corto (18 mm sotto esagono)
992-03-31SD	Metrico 10 x 1,0 mm	Alluminio	Corto (18 mm sotto esagono)
992-03-31SP	Metrico 10 x 1,0 mm	Acciaio zincato	Corto (18 mm sotto esagono)
992-03-32C	Metrico 10 x 1,25 mm	Acciaio inox	-
992-03-32CBK	Metrico 10 x 1,25 mm	Acciaio inox	Colore Nero
992-03-32CH	Metrico 10 x 1,25 mm	Acciaio cromato	-
992-03-32D	Metrico 10 x 1,25 mm	Alluminio	-
992-03-32DBK	Metrico 10 x 1,25 mm	Alluminio	Colore Nero
992-03-32DBU	Metrico 10 x 1,25 mm	Alluminio	Colore Blu
992-03-32DGD	Metrico 10 x 1,25 mm	Alluminio	Colore Oro
992-03-32LCH	Metrico 10 x 1,25 mm	Acciaio cromato	Lungo (25 mm sotto esagono)
992-03-32LP	Metrico 10 x 1,25 mm	Acciaio zincato	Lungo (25 mm sotto esagono)
992-03-32P	Metrico 10 x 1,25 mm	Acciaio zincato	-
992-03-35P	Metrico 10 x 1,5 mm	Acciaio zincato	-

993

Bullone Occhiello Doppio con Filetto Metrico



Codice	Filetto	Materiale	Note
993-03-31C	Metrico 10 x 1,0 mm	Acciaio Inox	-
993-03-31CH	Metrico 10 x 1,0 mm	Acciaio cromato	-
993-03-31D	Metrico 10 x 1,0 mm	Alluminio	-
993-03-31DBK	Metrico 10 x 1,0 mm	Alluminio	Colore Nero
993-03-31DBU	Metrico 10 x 1,0 mm	Alluminio	Colore Blu
993-03-31DGD	Metrico 10 x 1,0 mm	Alluminio	Colore Oro
993-03-31LC	Metrico 10 x 1,0 mm	Acciaio inox	Lungo (38 mm sotto esagono)
993-03-31P	Metrico 10 x 1,0 mm	Acciaio zincato	-
993-03-31SC	Metrico 10 x 1,0 mm	Acciaio inox	Corto (28 mm sotto esagono)
993-03-31SCBK	Metrico 10 x 1,0 mm	Acciaio inox	Corto Nero (28 mm sotto es.)
993-03-31SD	Metrico 10 x 1,0 mm	Alluminio	Corto (28 mm sotto esagono)
993-03-31SDBK	Metrico 10 x 1,0 mm	Alluminio	Corto (28 mm sotto esagono)
993-03-31SP	Metrico 10 x 1,0 mm	Acciaio zincato	Corto (28 mm sotto esagono)
993-03-32C	Metrico 10 x 1,25 mm	Acciaio inox	-
993-03-32CH	Metrico 10 x 1,25 mm	Acciaio cromato	-
993-03-32D	Metrico 10 x 1,25 mm	Alluminio	-
993-03-32DBK	Metrico 10 x 1,25 mm	Alluminio	Colore Nero
993-03-32DBU	Metrico 10 x 1,25 mm	Alluminio	Colore Blu
993-03-32DGD	Metrico 10 x 1,25 mm	Alluminio	Colore Oro
993-03-32P	Metrico 10 x 1,25 mm	Acciaio zincato	-

1012

Bullone Occhiello con Filetto BSP



Codice	Filetto	Materiale	Note
1012-03P	BSP 1/8"	Acciaio zincato	-
1012-04P	BSP 1/4"	Acciaio zincato	-

BULLONI PER RACCORDI A OCCHIELLO

GOODRIDGE

1013

Bullone Occhiello Doppio con Filetto BSP



Codice	Filetto	Materiale	Note
1013-03P	BSP 1/8"	Acciaio zincato	-

BL775

Interruttore stop con filetto JIC



Codice	Filetto	Materiale	Note
BL775-03C	JIC 3/8" x 24	Acciaio inox	-

BL992

Interruttore Stop con Filetto Metrico



Codice	Filetto	Materiale	Note
BL992-31C	Metrico 10 x 1,0 mm	Acciaio inox	-
BL992-31SC	Metrico 10 x 1,0 mm	Acciaio inox	Corto (18,5 mm sotto esagono)
BL992-32C	Metrico 10 x 1,25 mm	Acciaio inox	-

BL993

Interruttore Stop con Filetto Metrico



Codice	Filetto	Materiale	Note
BL993-31C	Metrico 10 x 1,0 mm	Acciaio inox	-
BL993-31SC	Metrico 10 x 1,0 mm	Acciaio inox	Corto (28 mm sotto esagono)
BL993-32C	Metrico 10 x 1,25 mm	Acciaio inox	-

775BN

Bullone Con Spurgo Filetto JIC



Codice	Filetto	Materiale	Note
775-03BNC	JIC 3/8" x 24	Acciaio inox	-
775-03BNCH	JIC 3/8" x 24	Acciaio cromato	-
775-03BND	JIC 3/8" x 24	Alluminio	-
775-03BNP	JIC 3/8" x 24	Acciaio zincato	-

992BN

Bullone Con Spurgo Filetto Metrico



Codice	Filetto	Materiale	Note
992-31BNC	Metrico 10 x 1,0 mm	Acciaio inox	-
992-31BNCH	Metrico 10 x 1,0 mm	Acciaio cromato	-
992-31BNP	Metrico 10 x 1,0 mm	Acciaio zincato	-
992-32BNC	Metrico 10 x 1,25 mm	Acciaio inox	-
992-32BNCH	Metrico 10 x 1,25 mm	Acciaio cromato	-
992-32BNP	Metrico 10 x 1,25 mm	Acciaio zincato	-

993BN

Bullone Doppio Con Spurgo Filetto Metrico



Codice	Filetto	Materiale	Note
993-31BNC	Metrico 10 x 1,0 mm	Acciaio inox	-
993-31BNCH	Metrico 10 x 1,0 mm	Acciaio cromato	-
993-31BNP	Metrico 10 x 1,0 mm	Acciaio zincato	-
993-32BNC	Metrico 10 x 1,25 mm	Acciaio inox	-
993-32BNCH	Metrico 10 x 1,25 mm	Acciaio cromato	-

ALTRI COMPONENTI

OLIVE 1205



Codice	Materiale	Note
1205-02B	Ottone	per tubo -02
1205-03B	Ottone	per tubo -03
1205-03C	Acciaio inox	per tubo -03
1205-03D	Alluminio	per tubo -03
1205-04B	Ottone	per tubo -04
1205-04D	Alluminio	per tubo -04

PREMI OLIVA 1206



Codice	Materiale	Note
1206-02C	Acciaio inox	per tubo -02
1206-03C	Acciaio inox	per tubo -03
1206-03CH	Acciaio cromato	per tubo -03
1206-03D	Alluminio	per tubo -03
1206-03P	Acciaio zincato	per tubo -03
1206-04C	Acciaio inox	per tubo -04
1206-04D	Alluminio	per tubo -04
1206-04P	Acciaio zincato	per tubo -04

RC600

Collare Crimpato



Codice	Materiale	Note
RC600-03CTUV	Acciaio inox	-
RC600-03TUV	Ottone	-

CONTRODADI



Codice	Filetto	Materiale
318-31C	metrico 10 x 1,0 mm	Acciaio inox
318-31P	metrico 10 x 1,0 mm	Acciaio zincato
924-03C	JIC 3/8" x 24	Acciaio inox
924-03P	JIC 3/8" x 24	Acciaio zincato

RACCORDI PER SPURGO

BN506

Raccordo per Spurgo con FilettoUNF



Codice	Filetto	Materiale
BN506P	JIC 3/8" x 24	Acciaio zincato

BN507

Raccordo per Spurgo con FilettoMetrico



Codice	Filetto	Materiale
BN507C	Metrico 7 x 1,0 mm	Acciaio inox
BN507P	Metrico 7 x 1,0 mm	Acciaio zincato

BN508

Raccordo per Spurgo con FilettoMetrico



Codice	Filetto	Materiale
BN508C	Metrico 8 x 1,25 mm	Acciaio inox

BN510

Raccordo per Spurgo con Filetto Metrico



Codice	Filetto	Materiale
BN510P	Metrico 10 x 1,0 mm	Acciaio zincato

BN704

Raccordo per Spurgo con FilettoUNF



Codice	Filetto	Materiale
BN704C	JIC 1/4" x 28	Acciaio inox
BN704P	JIC 1/4" x 28	Acciaio zincato