



### G-Line XF 910

Il tubo 910 è la scelta numero uno dei principali team motorsport, è il tubo leggero Goodridge di punta. 910 combina un tessuto super leggero in treccia aramidica, con un interno in PTFE liscio per un maggiore flusso e corrugato all'esterno per una flessibilità sorprendente. Compatibile con i raccordi graffiabili serie 4000 e 711 o i rivoluzionari raccordi riutilizzabili della serie 811.

Codice	Dash	Ø interno	Ø esterno	Pressione lavoro	Peso	Raggio minimo di piega	Temperatura (min/max)
910-04	-04	6,85 mm	10,30 mm	90 Bar	0,055 kg/m	23,5 mm	-45°/+170°C
910-06	-06	9,53 mm	13,00 mm	80 Bar	0,088 kg/m	20 mm	-45°/+170°C
910-08	-08	12,70 mm	16,50 mm	70 Bar	0,141 kg/m	38 mm	-45°/+170°C
910-10	-10	15,88 mm	20,80 mm	65 Bar	0,201 kg/m	45 mm	-45°/+170°C
910-12	-12	19,05 mm	24,40 mm	60 Bar	0,292 kg/m	50 mm	-45°/+170°C
910-16	-16	25,40 mm	32,30 mm	50 Bar	0,416 kg/m	70 mm	-45°/+170°C

### G-Max 825

Un blasonato prodotto che fornisce fluidi liberi da turbolenze per varie applicazioni. La soluzione idraulica più conveniente sul mercato. Guaina in poliestere (40% più leggero del tubo 200). Compatibile con raccordi graffiabili serie 711 e riutilizzabili serie 811.



Codice	Dash	Ø interno	Ø esterno	Pressione lavoro	Peso	Raggio minimo di piega	Temperatura (min/max)
825-06	-06	9,93 mm	13,34 mm	34 Bar	0,100 kg/m	50 mm	-40°/+110°C
825-08	-08	13,46 mm	17,15 mm	32 Bar	0,140 kg/m	76 mm	-40°/+110°C
825-10	-10	16,51 mm	20,98 mm	28 Bar	0,204 kg/m	101 mm	-40°/+110°C
825-12	-12	19,69 mm	23,98 mm	21 Bar	0,236 kg/m	126 mm	-40°/+110°C

### G-Line XF 910FC

910 FC (Fuel Cell) è perfetto per l'uso all'interno di serbatoi, per applicazioni a pompa di sollevamento. 910-06FC e 910-08FC usa solo il centro PTFE del tubo G-Line, togliendo la guaina per ridurre il peso e garantire la pulizia nel serbatoio. Compatibile con tutti i combustibili, compreso il metanolo, può essere tagliato a lunghezze specifiche per l'utilizzo con i raccordi G-Line standard.



Codice	Dash	Ø interno	Ø esterno	Pressione lavoro	Peso	Raggio minimo di piega	Temperatura (min/max)
910-06FC	-06	9,53 mm	13,00 mm	5 Bar	0,06 kg/m	60 mm	-45°/+50°C

### G-Line XF 811

Il tubo 811 ha tutta la flessibilità ed i vantaggi di portata del tubo 910, con una treccia in acciaio inox per una protezione aggiuntiva. Compatibile con i raccordi graffiabili della serie 4000 e 711 o i rivoluzionari raccordi riutilizzabili della serie 811.



Codice	Dash	Ø interno	Ø esterno	Pressione lavoro	Peso	Raggio minimo di piega	Temperatura (min/max)
811-04	-04	6,85 mm	9,60 mm	90 Bar	0,090 kg/m	19 mm	-70°/+260°C
811-06	-06	9,53 mm	13,00 mm	80 Bar	0,140 kg/m	20 mm	-70°/+260°C
811-08	-08	12,70 mm	16,50 mm	70 Bar	0,290 kg/m	38 mm	-70°/+260°C
811-10	-10	15,88 mm	20,80 mm	65 Bar	0,350 kg/m	45 mm	-70°/+260°C
811-12	-12	19,05 mm	24,40 mm	60 Bar	0,400 kg/m	50 mm	-70°/+260°C
811-16	-16	25,40 mm	32,30 mm	50 Bar	0,630 kg/m	70 mm	-70°/+260°C

### G-Line 710

Il tubo Goodridge che ha cambiato la percezione dei tubi di trasferimento fluidi. Costituito da un tubo interno in PTFE corrugato e guaina aramidica nera, offre una resistenza alla pressione maggiore rispetto alla maggior parte dei tubi in treccia di acciaio inox. Il tubo Serie 710 è oltre il 60% più leggero del tubo in treccia nitrile acciaio. La sua forma corrugata gli dà una resistenza maggiore al collasso e consente una riduzione del 70% del raggio di curvatura. La treccia esterna in fibra aramidica è letteralmente un materiale a prova di proiettile, che offre una resistenza superiore anche al fuoco. Compatibile solo con raccordi graffiabili della serie 4000.



Codice	Dash	Ø interno	Ø esterno	Pressione lavoro	Peso	Raggio minimo di piega	Temperatura (min/max)
710-04	-04	7,1 mm	11,3 mm	70 Bar	0,075 kg/m	20 mm	-45°/+170°C
710-06	-06	9,5 mm	14,4 mm	64 Bar	0,089 kg/m	25 mm	-45°/+170°C
710-08	-08	13,3 mm	19,2 mm	58 Bar	0,134 kg/m	25 mm	-45°/+170°C
710-10	-10	16,0 mm	21,5 mm	50 Bar	0,164 kg/m	32 mm	-45°/+170°C
710-12	-12	19,5 mm	25,6 mm	35 Bar	0,193 kg/m	40 mm	-45°/+170°C
710-16	-16	25,4 mm	33,9 mm	33 Bar	0,237 kg/m	50 mm	-45°/+170°C
710-20	-20	31,8 mm	36,5 mm	25 Bar	0,461 kg/m	70 mm	-45°/+170°C

### G-Flex 711

Il tubo 711 è il più leggero e flessibile prodotto con guaina in fibra aramidica sul mercato conforme SAEJ1737. Assemblato da Goodridge o suoi distributori, la sua flessibilità si presta a tutti i mercati e applicazioni. Da utilizzare esclusivamente con i raccordi graffiabili della serie 711.



Codice	Dash	Ø interno	Ø esterno	Pressione lavoro	Peso	Raggio minimo di piega	Temperatura (min/max)
711-06	-06	9,50 mm	12,45 mm	45 Bar	0,071 kg/m	25 mm	-45°/+170°C
711-08	-08	12,84 mm	15,75 mm	34 Bar	0,112 kg/m	30 mm	-45°/+170°C
711-10	-10	18,28 mm	20,83 mm	30 Bar	0,158 kg/m	35 mm	-45°/+170°C
711-12	-12	19,42 mm	22,75 mm	24 Bar	0,198 kg/m	60 mm	-45°/+170°C
711-16	-16	27,00 mm	31,00 mm	20 Bar	0,298 kg/m	89 mm	-45°/+170°C

### G-Flex 511

Il tubo 511 è il prodotto in acciaio inox 304 intrecciato ad alta resistenza più leggero e più flessibile mercato con conformità SAEJ1737. Assemblato da Goodridge o suoi distributori, la sua flessibilità si presta a tutti i mercati e applicazioni. Da utilizzare esclusivamente con i raccordi graffiabili della serie 711.



Codice	Dash	Ø interno	Ø esterno	Pressione lavoro	Peso	Raggio minimo di piega	Temperatura (min/max)
511-06	-06	9,50 mm	11,95 mm	60 Bar	0,144 kg/m	19 mm	-70°/+230°C
511-08	-08	12,84 mm	15,25 mm	47 Bar	0,195 kg/m	25 mm	-70°/+230°C
511-10	-10	18,28 mm	21,20 mm	40 Bar	0,296 kg/m	30 mm	-70°/+230°C
511-12	-12	19,42 mm	22,70 mm	32 Bar	0,367 kg/m	50 mm	-70°/+230°C
511-16	-16	27,00 mm	30,60 mm	26 Bar	0,533 kg/m	63 mm	-70°/+230°C

## Compatibilità tubi e raccordi serie G-Line

	tubi 910	tubi 811	tubi 710	tubi 711	tubi 511	tubi 825
Serie 711 graffiabili	SI	SI	NO	SI	SI	SI
Serie 800 riutilizzabili	SI	SI	NO	NO	NO	SI
Serie 4000 graffiabili	SI	SI	SI*	NO	NO	NO

\* Necessita collare RC110

# RACCORDI GRAFFABILI

GOODRIDGE

## SERIE 4000 - Raccordi Graffabili Fissi

Per tubi G-LINE e G-LINE XF 910, 710 e 811



### 4001

Raccordo graffabile dritto femmina concavo.

Codice	Per tubo:	Filetto	Materiale
4001-04D	-04	JIC 7/16" x 20	Alluminio
4001-06D	-06	JIC 9/16" x 18	Alluminio
4001-08D	-08	JIC 3/4" x 16	Alluminio
4001-10D	-10	JIC 7/8" x 14	Alluminio
4001-12D	-12	JIC 1 1/16" x 12	Alluminio
4001-16D	-16	JIC 1 5/16" x 12	Alluminio



### 4045

Raccordo graffabile forgiato 45° femmina concavo

Codice	Per tubo:	Filetto	Materiale
4045-04D	-04	JIC 7/16" x 20	Alluminio
4045-06D	-06	JIC 9/16" x 18	Alluminio
4045-08D	-08	JIC 3/4" x 16	Alluminio
4045-10D	-10	JIC 7/8" x 14	Alluminio
4045-12D	-12	JIC 1 1/16" x 12	Alluminio



### 4046

Raccordo graffabile a tubo 45° femmina concavo

Codice	Per tubo:	Filetto	Materiale
4046-04D	-04	JIC 7/16" x 20	Alluminio
4046-06D	-06	JIC 9/16" x 18	Alluminio
4046-08D	-08	JIC 3/4" x 16	Alluminio
4046-10D	-10	JIC 7/8" x 14	Alluminio
4046-12D	-12	JIC 1 1/16" x 12	Alluminio
4046-16D	-16	JIC 1 5/16" x 12	Alluminio



### 4090

Raccordo graffabile forgiato 90° femmina concavo

Codice	Per tubo:	Filetto	Materiale
4090-04D	-04	JIC 7/16" x 20	Alluminio
4090-06D	-06	JIC 9/16" x 18	Alluminio
4090-08D	-08	JIC 3/4" x 16	Alluminio
4090-10D	-10	JIC 7/8" x 14	Alluminio
4090-12D	-12	JIC 1 1/16" x 12	Alluminio



### 4091

Raccordo graffabile a tubo 90° femmina concavo

Codice	Per tubo:	Filetto	Materiale
4091-04D	-04	JIC 7/16" x 20	Alluminio
4091-06D	-06	JIC 9/16" x 18	Alluminio
4091-08D	-08	JIC 3/4" x 16	Alluminio
4091-10D	-10	JIC 7/8" x 14	Alluminio
4091-12D	-12	JIC 1 1/16" x 12	Alluminio
4091-16D	-16	JIC 1 5/16" x 12	Alluminio



### 4120

Raccordo graffabile a tubo 120° femmina concavo

Codice	Per tubo:	Filetto	Materiale
4120-04D	-04	JIC 7/16" x 20	Alluminio
4120-06D	-06	JIC 9/16" x 18	Alluminio
4120-08D	-08	JIC 3/4" x 16	Alluminio
4120-10D	-10	JIC 7/8" x 14	Alluminio
4120-12D	-12	JIC 1 1/16" x 12	Alluminio
4120-16D	-16	JIC 1 5/16" x 12	Alluminio



### 4150

Raccordo graffabile a tubo 150° femmina concavo

Codice	Per tubo:	Filetto	Materiale
4150-04D	-04	JIC 7/16" x 20	Alluminio
4150-06D	-06	JIC 9/16" x 18	Alluminio
4150-08D	-08	JIC 3/4" x 16	Alluminio
4150-10D	-10	JIC 7/8" x 14	Alluminio
4150-12D	-12	JIC 1 1/16" x 12	Alluminio
4150-16D	-16	JIC 1 5/16" x 12	Alluminio



### 4180

Raccordo graffabile a tubo 180° femmina concavo

Codice	Per tubo:	Filetto	Materiale
4180-04D	-04	JIC 7/16" x 20	Alluminio
4180-06D	-06	JIC 9/16" x 18	Alluminio
4180-08D	-08	JIC 3/4" x 16	Alluminio
4180-10D	-10	JIC 7/8" x 14	Alluminio
4180-12D	-12	JIC 1 1/16" x 12	Alluminio
4180-16D	-16	JIC 1 5/16" x 12	Alluminio



### 4441

Raccordo graffabile dritto maschio convesso

Codice	Per tubo:	Filetto	Materiale
4441-04D	-04	JIC 7/16" x 20	Alluminio
4441-06D	-06	JIC 9/16" x 18	Alluminio



### 40776

Raccordo graffabile dritto maschio con occhiello

Codice	Per tubo:	Filetto	Materiale
40776-04-M10D	-04	MET 10 x 1,5 mm	Alluminio
40776-06-M12D	-06	MET 12 x 1,5 mm	Alluminio
40776-06-M14D	-06	MET 14 x 1,5 mm	Alluminio

## SERIE 4000 - Raccordi Graffabili Girevoli

Per tubi G-LINE e G-LINE XF 910, 710 e 811



### 4445

Raccordo graffabile forgiato 45° girevole femmina concavo

Codice	Per tubo:	Filetto	Materiale
4445-04D	-04	JIC 7/16" x 20	Alluminio
4445-06D	-06	JIC 9/16" x 18	Alluminio
4445-08D	-08	JIC 3/4" x 16	Alluminio
4445-10D	-10	JIC 7/8" x 14	Alluminio
4445-12D	-12	JIC 1 1/16" x 12	Alluminio



### 4446

Raccordo graffabile a tubo 45° girevole femmina concavo

Codice	Per tubo:	Filetto	Materiale
4446-06D	-06	JIC 9/16" x 18	Alluminio
4446-08D	-08	JIC 3/4" x 16	Alluminio
4446-10D	-10	JIC 7/8" x 14	Alluminio
4446-12D	-12	JIC 1 1/16" x 12	Alluminio

# RACCORDI GRAFFABILI

GOODRIDGE



## 4490

Raccordo graffiabile forgiato 90° girevole femmina concavo

Codice	Per tubo:	Filetto	Materiale
4490-04D	-04	JIC 7/16" x 20	Alluminio
4490-06D	-06	JIC 9/16" x 18	Alluminio
4490-08D	-08	JIC 3/4" x 16	Alluminio
4490-10D	-10	JIC 7/8" x 14	Alluminio
4490-12D	-12	JIC 1 1/16" x 12	Alluminio



## 4491

Raccordo graffiabile a tubo 90° girevole femmina concavo

Codice	Per tubo:	Filetto	Materiale
4491-04D	-04	JIC 7/16" x 20	Alluminio
4491-06D	-06	JIC 9/16" x 18	Alluminio
4491-08D	-08	JIC 3/4" x 16	Alluminio
4491-10D	-10	JIC 7/8" x 14	Alluminio
4491-12D	-12	JIC 1 1/16" x 12	Alluminio
4491-16D	-16	JIC 1 5/16" x 12	Alluminio



## 44120

Raccordo graffiabile a tubo 120° girevole femmina concavo

Codice	Per tubo:	Filetto	Materiale
44120-06D	-06	JIC 9/16" x 18	Alluminio
44120-08D	-08	JIC 3/4" x 16	Alluminio
44120-10D	-10	JIC 7/8" x 14	Alluminio
44120-12D	-12	JIC 1 1/16" x 12	Alluminio



## 44150

Raccordo graffiabile a tubo 150° girevole femmina concavo

Codice	Per tubo:	Filetto	Materiale
44150-04D	-04	JIC 7/16" x 20	Alluminio
44150-06D	-06	JIC 9/16" x 18	Alluminio
44150-08D	-08	JIC 3/4" x 16	Alluminio
44150-10D	-10	JIC 7/8" x 14	Alluminio
44150-12D	-12	JIC 1 1/16" x 12	Alluminio



## 44180

Raccordo graffiabile a tubo 180° girevole femmina concavo

Codice	Per tubo:	Filetto	Materiale
44180-04D	-04	JIC 7/16" x 20	Alluminio
44180-06D	-06	JIC 9/16" x 18	Alluminio
44180-08D	-08	JIC 3/4" x 16	Alluminio
44180-10D	-10	JIC 7/8" x 14	Alluminio
44180-12D	-12	JIC 1 1/16" x 12	Alluminio

## SERIE 711 - Raccordi Graffiabili Fissi

Per tubi G-LINE XF 910 e 811, G-FLEX 711 e 511, G-MAX 825



## 711-01

Raccordo graffiabile dritto femmina concavo

Codice	Per tubo:	Filetto	Materiale
711-0106	-06	JIC 9/16" x 18	Alluminio
711-0108	-08	JIC 3/4" x 16	Alluminio
711-0110	-10	JIC 7/8" x 14	Alluminio
711-0112	-12	JIC 1 1/16" x 12	Alluminio
711-0116	-16	JIC 1 5/16" x 12	Alluminio



## 711-45

Raccordo graffiabile forgiato 45° femmina concavo

Codice	Per tubo:	Filetto	Materiale
711-4506	-06	JIC 9/16" x 18	Alluminio
711-4508	-08	JIC 3/4" x 16	Alluminio
711-4510	-10	JIC 7/8" x 14	Alluminio
711-4512	-12	JIC 1 1/16" x 12	Alluminio



## 711-46

Raccordo graffiabile a tubo 45° femmina concavo

Codice	Per tubo:	Filetto	Materiale
711-4606	-06	JIC 9/16" x 18	Alluminio
711-4608	-08	JIC 3/4" x 16	Alluminio
711-4610	-10	JIC 7/8" x 14	Alluminio
711-4612	-12	JIC 1 1/16" x 12	Alluminio
711-4616	-16	JIC 1 5/16" x 12	Alluminio



## 711-90

Raccordo graffiabile forgiato 90° femmina concavo

Codice	Per tubo:	Filetto	Materiale
711-9006	-06	JIC 9/16" x 18	Alluminio
711-9008	-08	JIC 3/4" x 16	Alluminio
711-9010	-10	JIC 7/8" x 14	Alluminio
711-9012	-12	JIC 1 1/16" x 12	Alluminio



## 711-91

Raccordo graffiabile a tubo 90° femmina concavo

Codice	Per tubo:	Filetto	Materiale
711-9106	-06	JIC 9/16" x 18	Alluminio
711-9108	-08	JIC 3/4" x 16	Alluminio
711-9110	-10	JIC 7/8" x 14	Alluminio
711-9112	-12	JIC 1 1/16" x 12	Alluminio
711-9116	-16	JIC 1 5/16" x 12	Alluminio



## 711-120

Raccordo graffiabile a tubo 120° femmina concavo

Codice	Per tubo:	Filetto	Materiale
711-12006	-06	JIC 9/16" x 18	Alluminio
711-12008	-08	JIC 3/4" x 16	Alluminio
711-12010	-10	JIC 7/8" x 14	Alluminio
711-12012	-12	JIC 1 1/16" x 12	Alluminio
711-12016	-16	JIC 1 5/16" x 12	Alluminio



## 711-150

Raccordo graffiabile a tubo 150° femmina concavo

Codice	Per tubo:	Filetto	Materiale
711-15006	-06	JIC 9/16" x 18	Alluminio
711-15008	-08	JIC 3/4" x 16	Alluminio
711-15010	-10	JIC 7/8" x 14	Alluminio
711-15012	-12	JIC 1 1/16" x 12	Alluminio
711-15016	-16	JIC 1 5/16" x 12	Alluminio



## 711-180

Raccordo graffiabile a tubo 180° femmina concavo

Codice	Per tubo:	Filetto	Materiale
711-18006	-06	JIC 9/16" x 18	Alluminio
711-18008	-08	JIC 3/4" x 16	Alluminio
711-18010	-10	JIC 7/8" x 14	Alluminio
711-18012	-12	JIC 1 1/16" x 12	Alluminio
711-18016	-16	JIC 1 5/16" x 12	Alluminio

SERIE G LINE

TUBI E RACCORDI

# RACCORDI GRAFFABILI

GOODRIDGE

## SERIE 711 - Raccordi Graffabili Girevoli

Per tubi G-LINE XF 910 e 811, G-FLEX 711 e 511, G-MAX 825



### 7746

Raccordo girevole 45° a tubo femmina concavo

Codice	Per tubo:	Filetto	Materiale
7746-06	-06	JIC 9/16" x 18	Alluminio
7746-08	-08	JIC 3/4" x 16	Alluminio
7746-10	-10	JIC 7/8" x 14	Alluminio
7746-12	-12	JIC 1 1/16" x 12	Alluminio
7746-16	-16	JIC 1 5/16" x 12	Alluminio



### 7791

Raccordo girevole 90° a tubo femmina concavo

Codice	Per tubo:	Filetto	Materiale
7791-06	-06	JIC 9/16" x 18	Alluminio
7791-08	-08	JIC 3/4" x 16	Alluminio
7791-10	-10	JIC 7/8" x 14	Alluminio
7791-12	-12	JIC 1 1/16" x 12	Alluminio
7791-16	-16	JIC 1 5/16" x 12	Alluminio

# COLLARI



### RC110

Collare a graffare per tubi 710 e raccordi serie 4000.

Codice	Dash	Materiale
RC110-04D	-04	Alluminio
RC110-06D	-06	Alluminio
RC110-08D	-08	Alluminio
RC110-10D	-10	Alluminio
RC110-12D	-12	Alluminio
RC110-16D	-16	Alluminio



### RCC910

Collare a graffare per tubi 811 e 910 e raccordi serie 4000

Codice	Dash	Materiale
RCC910-04D	-04	Alluminio
RCC910-06D	-06	Alluminio
RCC910-08D	-08	Alluminio
RCC910-10D	-10	Alluminio
RCC910-12D	-12	Alluminio
RCC910-16D	-16	Alluminio



### RCC711

Collare a graffare per tubi 811, 910, 711, 511 e 825 e raccordi serie 711

Codice	Dash	Materiale
RCC711-06D	-06	Alluminio
RCC711-08D	-08	Alluminio
RCC711-10D	-10	Alluminio
RCC711-12D	-12	Alluminio
RCC711-16D	-16	Alluminio



Servizio graffatura e raccordi su misura

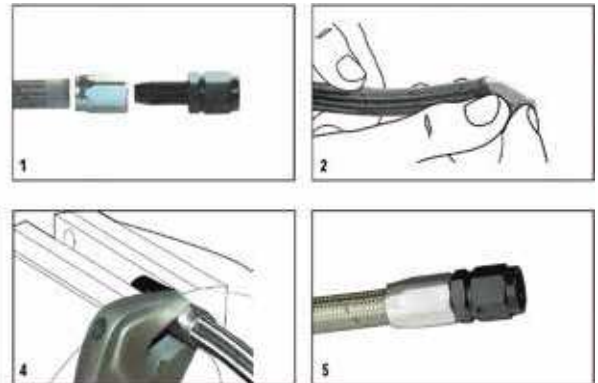


# RACCORDI RIUTILIZZABILI



## Istruzioni per il montaggio

- 1 - Rimuovere il cappuccio
- 2 - Inserire il cappuccio sul tubo con un movimento rotatorio, verificare che la maglia esterna sia inserita completamente
- 3 - Serrare il raccordo su ganasce in alluminio o teflon e lubrificare il filetto
- 4 - Avvitare a mano il cappuccio sul filetto e serrare con l'apposita chiave
- 5 - Quando il cappuccio raggiunge il fondo filetto serrare ancora per 2 giri completi



### SERIE 811 - Raccordi Riutilizzabili

Per tubi G-LINE XF 910 e 811, G-MAX 825

#### 811-01

Raccordo riutilizzabile dritto femmina



Codice	Per tubo:	Filetto	Materiale
811-0104	-04	JIC 7/16" x 20	Alluminio
811-0106	-06	JIC 9/16" x 18	Alluminio
811-0108	-08	JIC 3/4" x 16	Alluminio
811-0110	-10	JIC 7/8" x 14	Alluminio
811-0112	-12	JIC 1 1/16" x 12	Alluminio
811-0116	-16	JIC 1 5/16" x 12	Alluminio

#### 811-150

Raccordo riutilizzabile a tubo 150° femmina



Codice	Per tubo:	Filetto	Materiale
811-15004	-04	JIC 7/16" x 20	Alluminio
811-15006	-06	JIC 9/16" x 18	Alluminio
811-15008	-08	JIC 3/4" x 16	Alluminio
811-15010	-10	JIC 7/8" x 14	Alluminio
811-15012	-12	JIC 1 1/16" x 12	Alluminio
811-15016	-16	JIC 1 5/16" x 12	Alluminio

#### 811-45

Raccordo riutilizzabile a tubo 45° femmina



Codice	Per tubo:	Filetto	Materiale
811-4504	-04	JIC 7/16" x 20	Alluminio
811-4506	-06	JIC 9/16" x 18	Alluminio
811-4508	-08	JIC 3/4" x 16	Alluminio
811-4510	-10	JIC 7/8" x 14	Alluminio
811-4512	-12	JIC 1 1/16" x 12	Alluminio
811-4516	-16	JIC 1 5/16" x 12	Alluminio

#### 811-180

Raccordo riutilizzabile a tubo 180° femmina



Codice	Per tubo:	Filetto	Materiale
811-18004	-04	JIC 7/16" x 20	Alluminio
811-18006	-06	JIC 9/16" x 18	Alluminio
811-18008	-08	JIC 3/4" x 16	Alluminio
811-18010	-10	JIC 7/8" x 14	Alluminio
811-18012	-12	JIC 1 1/16" x 12	Alluminio

#### 811-90

Raccordo riutilizzabile a tubo 90° femmina



Codice	Per tubo:	Filetto	Materiale
811-9004	-04	JIC 7/16" x 20	Alluminio
811-9006	-06	JIC 9/16" x 18	Alluminio
811-9008	-08	JIC 3/4" x 16	Alluminio
811-9010	-10	JIC 7/8" x 14	Alluminio
811-9012	-12	JIC 1 1/16" x 12	Alluminio
811-9016	-16	JIC 1 5/16" x 12	Alluminio

#### 812-45

Raccordo riutilizzabile forgiato 45° femmina



Codice	Per tubo:	Filetto	Materiale
812-4506	-06	JIC 9/16" x 18	Alluminio
812-4508	-08	JIC 3/4" x 16	Alluminio
812-4510	-10	JIC 7/8" x 14	Alluminio

#### 811-120

Raccordo riutilizzabile a tubo 120° femmina



Codice	Per tubo:	Filetto	Materiale
811-12004	-04	JIC 7/16" x 20	Alluminio
811-12006	-06	JIC 9/16" x 18	Alluminio
811-12008	-08	JIC 3/4" x 16	Alluminio
811-12010	-10	JIC 7/8" x 14	Alluminio
811-12012	-12	JIC 1 1/16" x 12	Alluminio

#### 812-90

Raccordo riutilizzabile forgiato 90° femmina



Codice	Per tubo:	Filetto	Materiale
812-9006	-06	JIC 9/16" x 18	Alluminio
812-9008	-08	JIC 3/4" x 16	Alluminio
812-9010	-10	JIC 7/8" x 14	Alluminio
812-9012	-12	JIC 1 1/16" x 12	Alluminio